



PRESENTACIÓN CORPORATIVA
ENERO 2024

PERSPECTIVAS A FUTURO



Esta presentación es estrictamente confidencial y el uso, copia y circulación sin el consentimiento de Select Lithium (“Select” o “La Compañía”) está estrictamente prohibida.

La información contenida en esta presentación no constituye ni forma parte de, y no debe interpretarse como, una oferta o invitación para suscribir o comprar los valores presentados en este documento en ninguna jurisdicción. Esta presentación ni ninguna de sus partes, podrá ser utilizada para constituir la base de ninguna oferta, ni actuará como un incentivo para adjudicar ningún contrato o compromiso de ningún tipo. No se ofrece ninguna representación ni garantía, expresa o implícita, en cuanto a la certeza de la información contenida en esta presentación.

Esta presentación contiene ciertas perspectivas a futuro relacionadas con el negocio, el desempeño financiero y los resultados de la Compañía y/o la industria en la que opera. Las perspectivas a futuro se refieren a circunstancias y resultados futuros y otras declaraciones que no son hechos históricos. Las perspectivas a futuro contenidas en esta presentación, incluidas suposiciones, opiniones y puntos de vista de la Compañía o citadas de fuentes de terceros, son únicamente opiniones y pronósticos que son inciertos y están sujetos a riesgos. Una basta multitud de factores pueden hacer que los acontecimientos reales difieran significativamente de cualquier desarrollo previsto. Ni la Compañía ni dichas personas, funcionarios o empleados garantizan que las suposiciones subyacentes a dichas perspectivas a futuro estén libres de errores y omisiones, ni ninguno de ellos acepta ninguna responsabilidad por la exactitud futura de las opiniones expresadas en esta presentación o la ocurrencia real de la evolución prevista.

La información contenida en este documento ha sido preparada para ayudar a los destinatarios a realizar su propia evaluación de la Compañía y no pretende contener toda la información que requieran. Es recomendable que los destinatarios realicen su propia investigación y análisis de la Compañía, sus negocios, perspectivas, resultados de operaciones y situación financiera, así como cualquier otra información que los destinatarios consideren relevante.

Ni la recepción de esta presentación por parte de ningún destinatario, ni ninguna información contenida en este documento o expresada en relación al mismo o comunicada posteriormente en forma escrita, electrónica u oral a cualquier persona en relación con la emisión contemplada de acciones de la Compañía constituye, ni se considerará como prestación de asesoramiento de inversión. Cada individuo debe hacer su propia evaluación independiente de los méritos de invertir en la Compañía y debe consultar a sus propios asesores profesionales. Al recibir esta presentación, usted reconoce y acepta que será el único responsable de su propia evaluación del mercado y la posición de la Compañía en el mercado y que realizará su propio análisis y es el único responsable de formar su propia opinión sobre el futuro potencial y desempeño de los negocios de la Compañía.

- ▶ Geólogos profesionales con reconocida trayectoria
 - ▶ Éxito en exploración en Quebec y Argentina
- ▶ Amplia experiencia en mercados de capitales
- ▶ Experiencia en proyectos de Litio desde exploración hasta explotación con múltiples transacciones exitosas de fusiones y adquisiciones.
- ▶ Excelentes relaciones con Cree Nation gracias a la ejecución de proyectos en James Bay

EQUIPO DIRECTIVO Y ASESORES EXPERIMENTADOS



Wanda Cutler
Presidente y CEO, Director

Wanda Cutler tiene más de 25 años de experiencia como asesora corporativa estratégica de varias empresas públicas a través de su firma Cutler McCarthy. Entre sus clientes se encuentran empresas mineras junior, empresas de inversión y empresas de energía alternativa. La Sra. Cutler ha estado involucrada en la industria del litio desde 2009 y ha asesorado a varias empresas de exploración de litio. Durante su carrera ha estado involucrada en múltiples inversiones de capital, fusiones y adquisiciones, alianzas estratégicas y la incubación de nuevas empresas. Ha ocupado cargos directivos en los consejos de administración de diversas empresas públicas y privadas. La Sra. Cutler tiene una Licenciatura en Ciencias Sociales por la Universidad de Ottawa.



Veronique Laberge
CFO

Veronique Laberge es contadora pública colegiada y posee el título de auditora. Con más de 17 años de experiencia en el ejercicio profesional, se especializó en mandatos de certificación, contabilidad general y como consultora para empresas públicas y privadas.



Victor Cantore
Strategic Advisor

Nacido en Argentina, el Sr. Victor Cantore ha estado involucrado en la industria del litio a través de su rol como asesor de mercados de capitales de Nemaska Lithium desde 2011 y estuvo a cargo de la venta de la propiedad Whabouchi Lithium a Nemaska Lithium en 2009. También se desempeña como presidente de la junta directiva de Vision Lithium y Northern Superior y es director ejecutivo de Amex Exploration.

El Sr. Cantore comenzó su carrera inversora en 1992 como asesor de Tasse & Associates y luego como asesor de inversiones en RBC Dominion Securities, una de las firmas de corretaje más grandes de Canadá. Desde 1999, el Sr. Cantore ha trabajado con empresas públicas y privadas organizando y estructurando financiamientos principalmente en el sector de recursos.

EQUIPO DIRECTIVO Y ASESORES EXPERIMENTADOS



Miguel Peral
Country Manager - Argentina

Miguel Peral es un geólogo argentino gestor de activos mineros argentinos y chilenos. Miguel ha trabajado como geólogo profesional durante más de 25 años en Greenfield Exploration, consultoría geológica. Miguel es un consumado prospector y gerente de exploración para numerosos proyectos, incluidos CRA/Rio Tinto, Paramount Ventures, Mansfield Minerals, Teck Cominco, Admiralty Resources (ADY), Cónдор Resources, Cascadero Copper y Orocobre.

Miguel tiene una amplia gama de conocimientos y experiencia en sistemas de pórfido de cobre en Perú, Chile y Argentina. Es responsable del descubrimiento de nuevos hallazgos epitermales de oro y plata de alta y baja sulfuración, y de la identificación de sistemas de alteración de tipo IOCG y VMS. El enfoque reciente de Miguel son en el descubrimiento y desarrollo de nuevos depósitos salmuera de litio.

En 2007, Miguel impulsó y desarrolló el proyecto Salar de Olaroz. Este proyecto actualmente se encuentra en producción bajo la gestión de Arcadium Lithium (anteriormente Allkem, Orocobre) y alcanzó un total de 22,6 Mt en recursos medidos, indicados e inferidos. En 2017, Miguel colaboró con Arcadium Lithium en el estudio de factibilidad en Salar de Cauchari. Durante este período, identificó con éxito depósitos de salmuera que contienen más de 6,2 Mt en recursos medidos e indicados, con una ley de litio de 490 partes por millón. En 2012, Miguel fue nominado como uno de los Geólogos



Aaron Stone
VP Exploration - Canada

El Sr. Stone es un geólogo bilingüe radicado en Montreal y nacido en Perth, Australia. Es un geólogo profesional registrado (P.Geo.) en las provincias de Québec y Ontario, Canadá, y también actúa como vicepresidente de exploración para otras empresas de exploración junior canadienses. Las experiencias del Sr. Stone en Quebec se han centrado principalmente en el oro. Trabajó en la mina Éléonore de Newmont, la mina Bachelor de Bonterra Resources y el proyecto Perron de Amex Exploration. Sus últimas temporadas en campo se han centrado en la región de la James Bay en Quebec, en la prospección de pegmatitas ricas en litio. Anteriormente, la mayor parte de la experiencia minera del Sr. Stone se desarrolló en la industria australiana del mineral de hierro con BHP en la región de Pilbara, rica en minerales.

Habiendo dirigido grandes programas de perforación en el pasado, el Sr. Stone aporta un sólido conjunto de habilidades geológicas y de gestión, además de su enfoque pragmático para la exploración minera. Tiene una Licenciatura en Ciencias (Exploración de Minerales y Geología Minera) de la Universidad Curtin en Perth, Australia, de la cual el tercer año estuvo basado en la famosa ciudad minera de oro de Kalgoorlie en la reconocida Escuela de Minería de Australia Occidental (WASM).

EQUIPO DIRECTIVO Y ASESORES EXPERIMENTADOS



Murray Brooker
Senior Technical Advisor

Murray Brooker es consultor, hidrogeólogo y geólogo sobre litio con 32 años de experiencia en la industria minera. Trabaja en exploración, definición de recursos y reservas, estudios de factibilidad de proyectos y gestión de proyectos, liderando evaluaciones de recursos y revisiones independientes de proyectos y compañías que cotizan en ASX o TSX. Es consultor independiente desde 2010 y anteriormente trabajó para empresas de minería y exploración y consultoras internacionales de geología y ingeniería. El Sr. Brooker tiene una amplia experiencia en la evaluación de proyectos de salmuera de potasa y litio en lagos salados, habiendo actuado como persona competente y calificada para Arcadium Lithium (anteriormente Allkem, Orocobre) Limited, que cotiza en ASX/TSX, en los proyectos de salmuera de litio de Olaroz y Cauchari en Argentina y para Lithium Power International en el Proyecto de litio Maricunga en Chile. Su experiencia incluye selección de propiedades, diseño de programas de exploración, gestión y supervisión de proyectos, gestión regulatoria y ambiental, y estimación de recursos y reservas, hasta el diseño y operación de campos de pozos. El Sr. Brooker habla español con fluidez y ha trabajado en Argentina y Chile desde 1994. También tiene una amplia experiencia en la evaluación de proyectos de minerales de roca dura para litio y una amplia gama de otros productos básicos, habiendo trabajado en Australia, América y Asia.



Callum Grant
Senior Technical Advisor

El Sr. Callum Grant es un geólogo e ingeniero de minas con amplia experiencia en el sector de salmueras de litio en Argentina. De 2016 a 2020, contribuyó en puestos de alto nivel al desarrollo exitoso de la propiedad JV Cauchari en el noroeste de Argentina, desde la perforación inicial hasta la expansión de recursos (M&I: 4,8Mt más Inferidos: 1,5Mt de equivalente de carbonato de litio contenido) y la finalización de los estudios técnicos de PEA y PFS según estándares NI43-101. Tiene décadas de experiencia personal y laboral en Argentina.

Además del litio, ha trabajado en numerosos proyectos de metales básicos y preciosos en América desde la exploración hasta la producción en diversos entornos geológicos. El Sr. Grant es Licenciado con honores en Ciencias Geológicas y Master en Ingeniería de Minas

JUNTA DIRECTIVA EXITOSA



Andrew Bowering
Chairman

Andrew Bowering es un capitalista de riesgo con más de 30 años de experiencia operativa y liderazgo en exploración y desarrollo minero en todo el mundo. Sus mayores logros incluyen ser el fundador de Millennial Lithium Corp, que fue adquirida por Lithium Americas Corp. en 2022 por 491 millones de dólares canadienses. En las últimas décadas, el Sr. Bowering ha fundado, financiado y administrado numerosas empresas que han estado activas en la exploración y el desarrollo de metales preciosos, metales básicos y metales industriales, principalmente en América del Norte y América Latina. En total, hasta la fecha ha recaudado cientos de millones de dólares en financiación de acciones. El Sr. Bowering también es actualmente asesor ejecutivo y director de Prime Mining Corp., presidente de Apollo Silver Corp, asesor especial de American Copper Development Corp y asesor estratégico de United Lithium.



Kelly Malcolm
Director

Kelly Malcolm es un geólogo certificado (Ontario, Canadá) con amplia experiencia en exploración, gran parte de la cual se encuentra en cinturones de piedra verde arcaicos en Canadá. El Sr. Malcolm es vicepresidente de exploración de Amex Exploration, que fue nombrada Compañía de exploración del año en Mines & Money 2022, realizó numerosos descubrimientos de oro y recaudó más de \$90 millones para continuar el proyecto Perron. Sus éxitos en exploración también incluyen el descubrimiento y delimitación del depósito de oro 58N de alta ley de Detour Gold.

También es director ejecutivo de Borealis Mining, propietaria de una mina de oro en funcionamiento en Nevada, EE.UU. A lo largo de su carrera, ha creado una sólida red de inversores tanto minoristas como institucionales, así como profesionales de los mercados de capitales, incluidos analistas de investigación y banqueros de inversión. Tiene una Licenciatura en Ciencias con honores en geología y una Licenciatura en Economía.

JUNTA DIRECTIVA EXITOSA



Adree DeLazzer
Director

La Sra. DeLazzer tiene más de 15 años de experiencia con Greenfield and Brownfield Exploration, con especial atención en metales preciosos, metales de tierras raras (REE), uranio y diamantes. Más recientemente, la Sra. DeLazzer estuvo en Kirkland Lake Gold Limited, donde ocupó el cargo de Superintendente de Geología para la mina de oro Detour Lake en el noreste de Ontario, la segunda mina productora de oro a cielo abierto más grande de Canadá, así como Gerente de Exploración responsable de supervisar varias campañas de exploración multimillonarias que cubren 1.000 km² de cinturón de piedra verde en Abitibi.

Es una geóloga profesional especializada en exploración y fue una parte integral del descubrimiento de la zona 58N y de las grandes campañas de exploración de West Detour de 2020 y 2021. Antes de trabajar para Kirkland Lake Gold y Detour Gold, la Sra. DeLazzer trabajó como Geóloga Sr. de proyectos de multi commodity targets en Newfoundland and Labrador, Canada para Silver Spruce Resources. También trabajó como geóloga para BHP Billiton en la mina de diamantes Ekati en los Territorios del Noroeste, Canada. La Sra. DeLazzer tiene una licenciatura en Ciencias de la Tierra de la Universidad de Saint Mary en Halifax, Nova Scotia, y está registrada en Ontario como geólogo profesional.



Albert Contardi
Director

El Sr. Contardi es un consultor/asesor con más de 15 años de experiencia jurídica, de inversiones y de mercados de capital. Actualmente es presidente de Generic Capital Corporation, una firma financiera de mercados emergentes (EMD) con sede en Toronto. También es presidente interino y director ejecutivo de QcX Gold, una empresa junior de exploración con sede en Quebec.

La experiencia del Sr. Contardi se encuentra alineada con el asesoramiento y estructuración de transacciones de finanzas corporativas en los sectores de minería, tecnología y biotecnología para maximizar el valor de proyectos/activos.

Fue accionista fundador de Lithium Americas. Ha sido llamado al Colegio de Abogados de Ontario y se graduó en la Facultad de Derecho de la Universidad de Queen.

SELECT: POSICIONADO EN ARGENTINA Y QUEBEC



- ▶ **Salar en Argentina**
 - ▶ Participación del 100% en un importante salar (Proyecto Antofalla) en Argentina
- ▶ **Hard Rock en Quebec**
 - ▶ Propietarios 100% del proyecto Starship Lithium ubicado en el cinturón de litio de Quebec, cercanos a los proyectos James Bay Lithium de Arcadium Lithium (recurso mineral total de 110,2 Mt con 1,30% Li₂O) y Pontax Lithium de Cygnus.



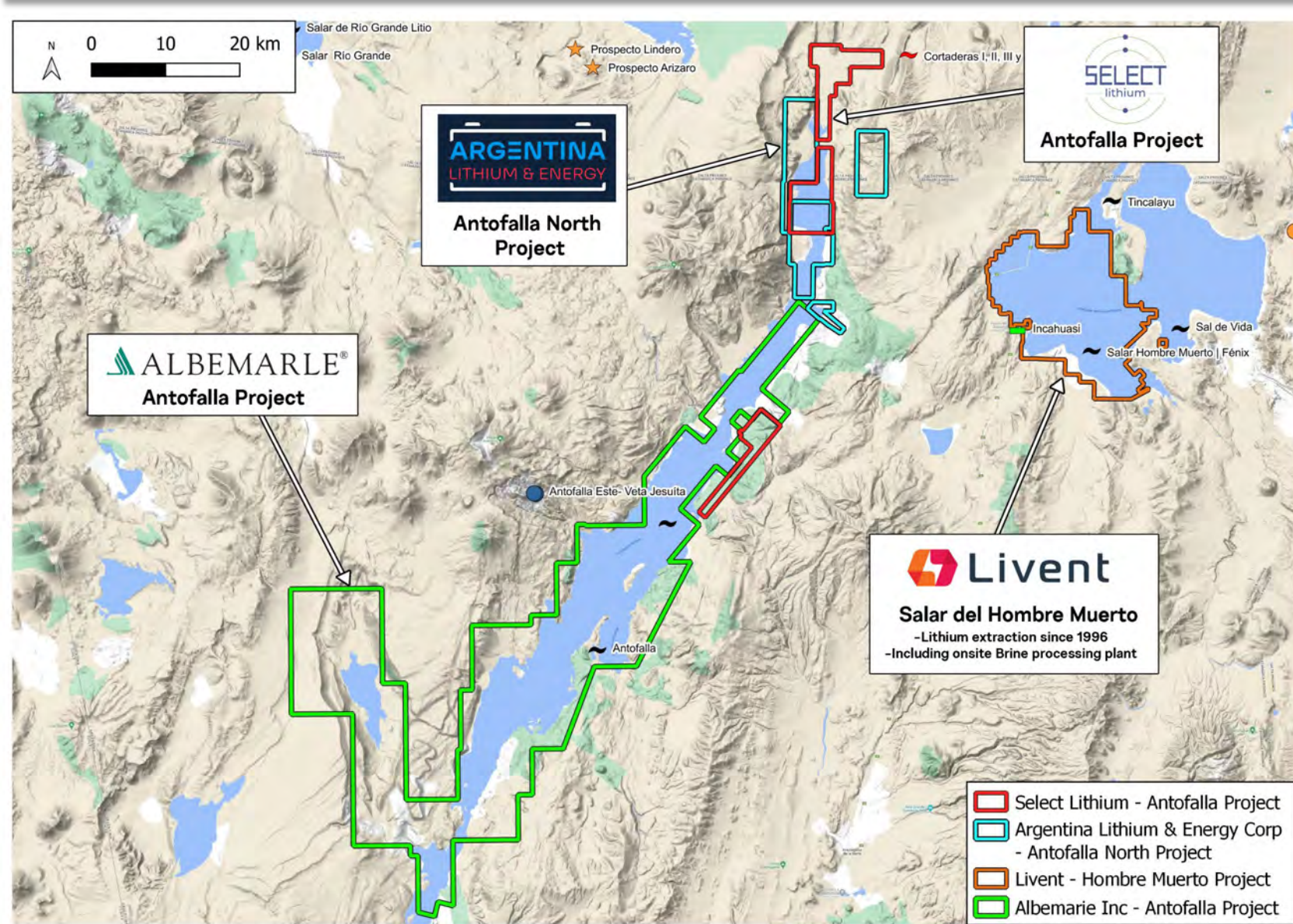
SALAR EN ARGENTINA



- ▶ El Salar de Antofalla se encuentra ubicado en las provincias de Catamarca y Salta, Argentina.
- ▶ Adyacente a uno de los Salares de mayor producción de Litio en Argentina (Salar Hombre Muerto)

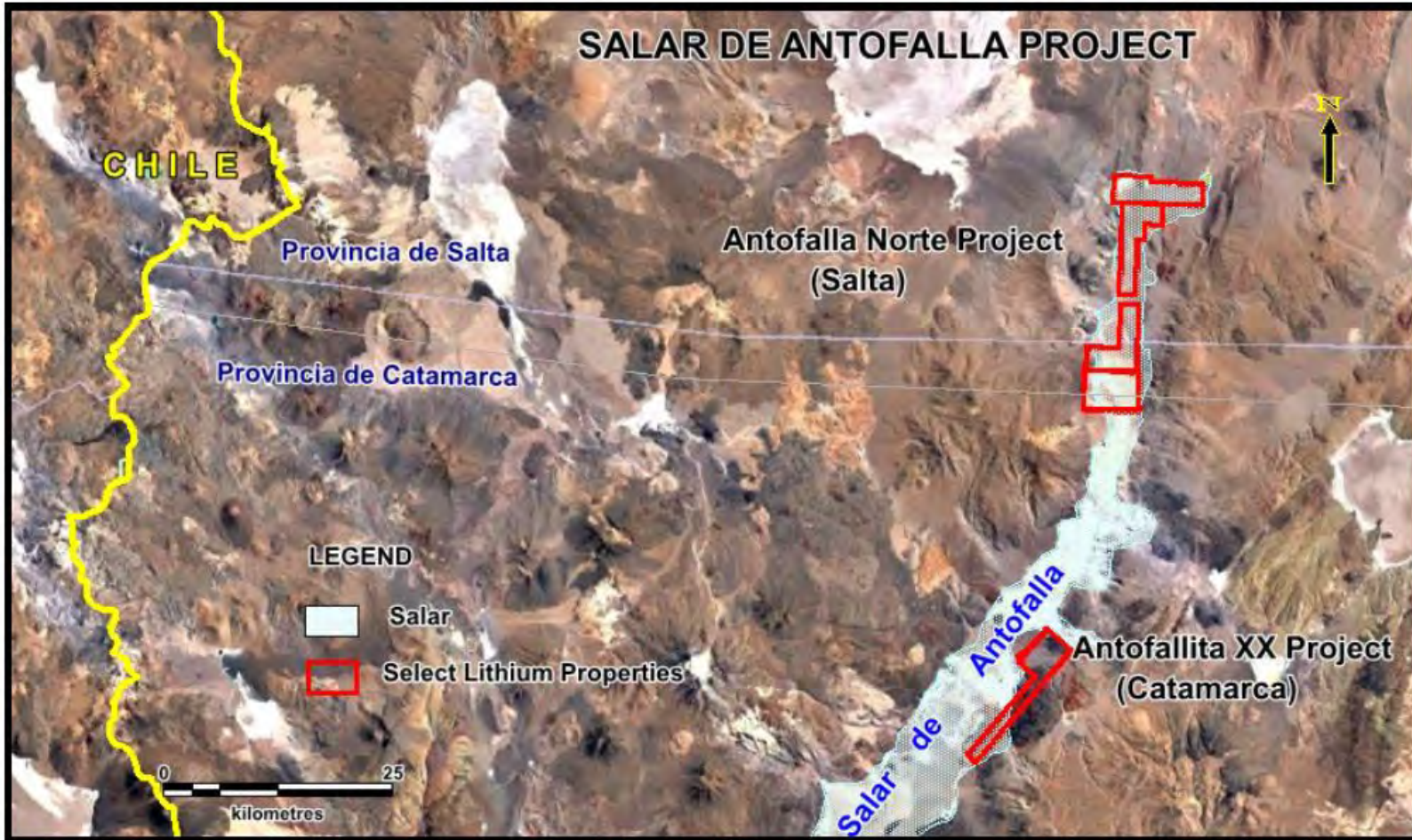
Propiedad	Área (Ha)	Interés
Antofalla	~13,000	100%

UBICACIÓN



- ▶ Dentro del Noroeste Argentino
- ▶ Parte del Triángulo del Lito, la principal región de salmuera de litio del mundo
- ▶ Proyecto ubicado en condiciones topográficas ideales para la prospectividad de salares de litio y con potencial minero
- ▶ Cubre porciones estratégicas de importantes zonas de litio, adyacentes a proyectos de importantes empresas, incluidas Livent y Albemarle.

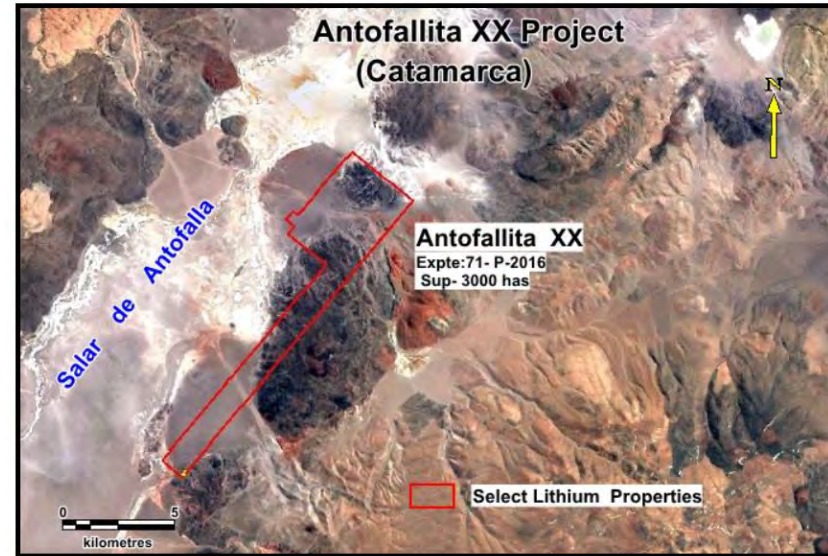
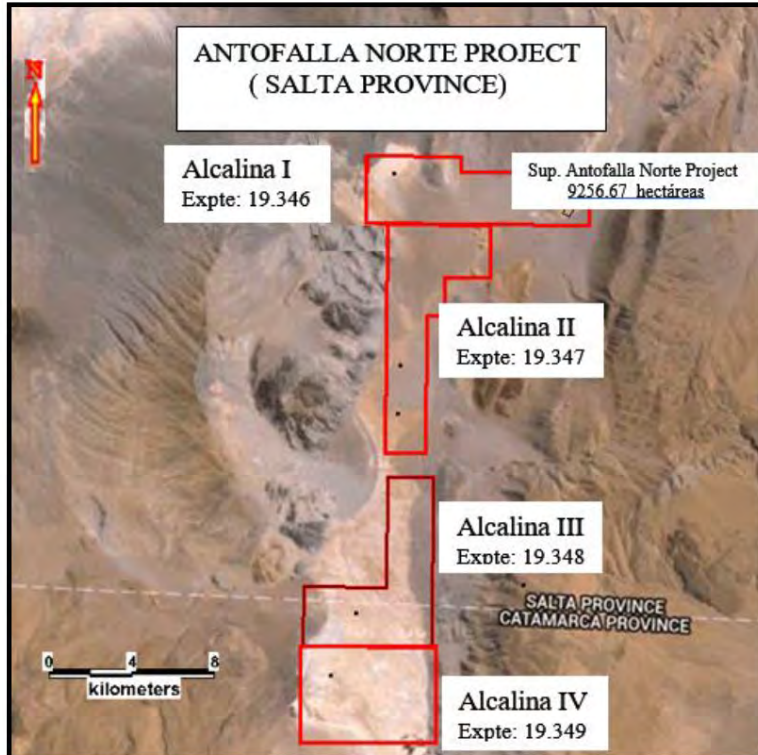
PROYECTO ANTOFALLA



- ▶ Situado en el extremo norte del Salar de Antofalla
- ▶ 40 km al oeste del Salar Hombre Muerto (Incluyendo dos operaciones mineras importantes, Fénix y Sal de Vida)

PROYECTO	Salar del Hombre Muerto
PROFUNDIDAD AL ACUÍFERO	7-8km
CONCENTRACIONES DE SALMUERA	200-2000mg/L
RECURSOS/ RESERVAS	Durante 75 años a producción actual

PROYECTO ANTOFALLA



- ▶ Aproximadamente 1,350 KM al noroeste de Buenos Aires y 85 KM al norte de Antofagasta de la Sierra
- ▶ Compuesto por 5 concesiones mineras incluyendo ALCALINA I, ALCALINA II, ALCALINA III, ALCALINA IV, Antofallita XX
- ▶ Se accede por la carretera Provincial 43 y carreteras sin asfaltar.

PROYECTO ANTOFALLA - PROGRAMA DE EXPLORACIÓN



- ▶ Encuesta TEM completa - Invierno 2023
- ▶ Muestras geofísicas aleatorias y poco profundas (15-20 m) enviadas al laboratorio - Invierno 2024
- ▶ Encuesta CSAMT - Invierno 2024
- ▶ Programa de simulacros - Verano/Otoño de 2024

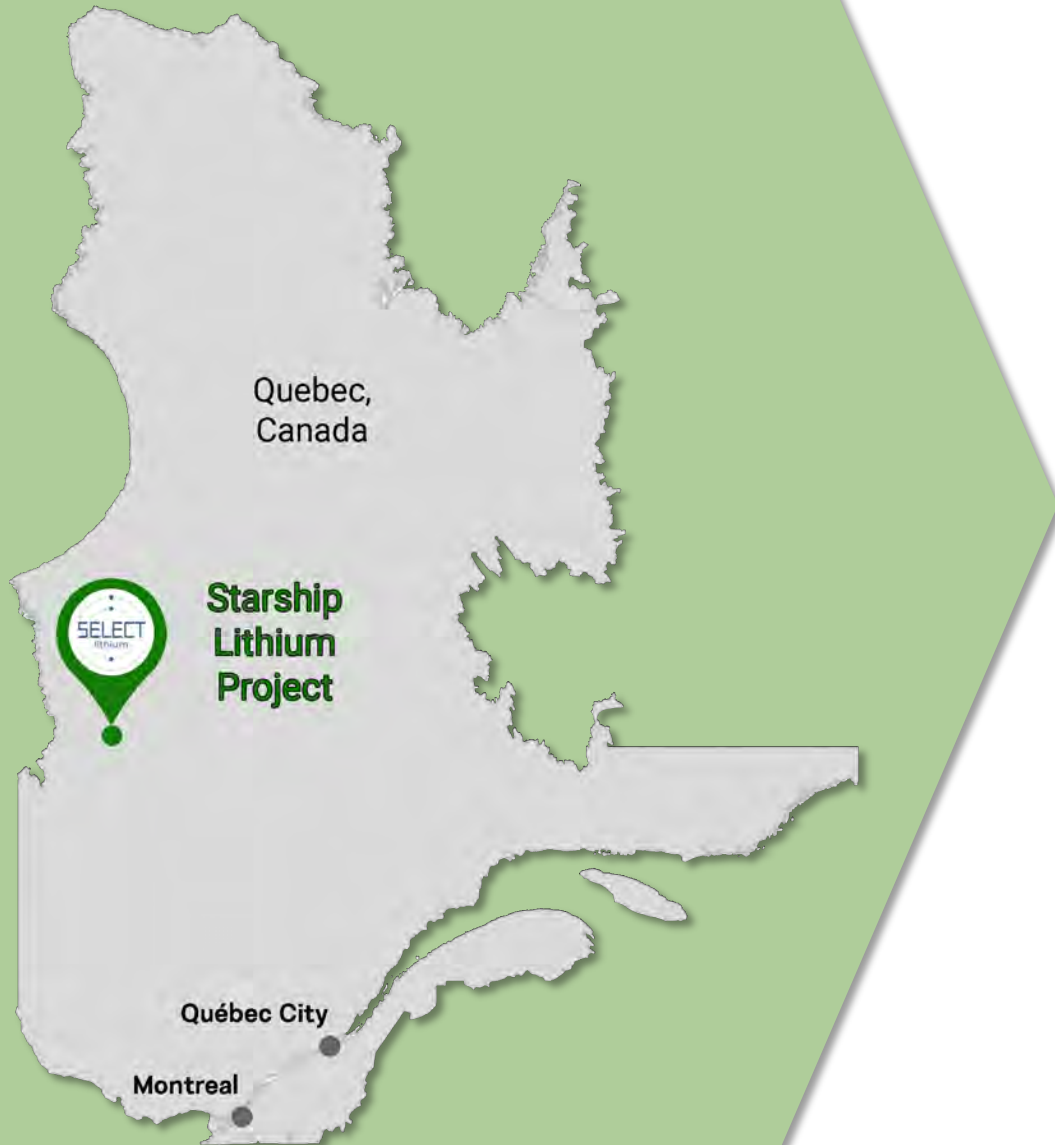


PROYECTOS DE SALMUERA DE LITIO – NW ARGENTINA



PROPIEDAD	Compañía	Alfa (NEO-listado)	Pozuelos / Pastos Grandes (Litica) (vendido a Ganfeng)		Rincón (vendido a Río Tinto)	Millennial Lithium (vendido a Lithium Americas)		Eramine (Eramet) (50% JV con Tsingshan)		Neo Lithium (vendido a Zijin)	Lake Resources (Listado en ASX)	Argosy (Listado en ASX)
	Proyecto	Tolillar ONLY	Pozuelos	Pastos Grandes	Rincon	Pastos Grandes	Kachi	Ratones	Centenario	Tres Quebradas	Kachi	Rincon
PROYECTO	Ubicación	Salta	Salta	Salta	Salta	Salta	Catamarca	Salta	Salta	Catamarca	Catamarca	Salta
	Tamaño de la propiedad (hectáreas)	27,500	10,787	2,683	83,000	14,000	11,000	na	na	35,000	70,000	2,794
RECURSOS	Producción contemplada (LCE toneladas/año)	27,500 ⁽¹⁾	13,470		83,000	25,000		22,500		35,000	70,000	2,794
	Vida útil planificada de la mina	50,000 ⁽⁵⁾	25,000		50,000	24,000		24,000		20,000	50,000	10,000
	Etapa de desarrollo	40+ ⁽⁵⁾	40		40	40		40		35	25	16.5
VALORACIÓN	Concentración de litio (mg/L)	PEA en marcha	PEA en marcha		PEA	DFS				DFS	PFS	Construcción
	LCE medido (toneladas)	>350 ⁽³⁾	465	470	250	439	592	330	383	637	212	325
	LCE indicado (toneladas)		620,000	197,468	4,899,600	2,262,000		2,023,000		1,897,000		
	LCE inferido (toneladas)	2,119,000 ⁽⁴⁾	2,040,000	571,850	902,800	1,858,000		3,226,000		3,472,000	2,200,000	245,120
VALORACIÓN	Precio / Capitalización bursátil (US\$)	1,158,000 ⁽⁴⁾	7,470,000	192,800	5,965,500	798,000		4,689,000		2,261,000	3,100,000	
			Vendido:US\$962 millones		Vendido: US\$825 millones	Vendido: \$ 400 millones		Vendido:US\$750 millones (valor implícito basado en términos de JV)		Vendido:US\$737 millones	Capitalización bursátil: US\$801 millones	Capitalización bursátil:US\$687 millones
		TEC Petrol ha ofrecido a la compañía una oferta en efectivo de 1,48 dólares por acción o 276 millones de dólares	Vendido a Ganfeng Lithium (Oct-22)		Vendido a Río Tinto (Mar-22)	Vendido a Lithium Americas, (ene-22)		50-50 JV con Tsingshan, (Nov-21)		Vendido a Zijin (Oct-21)	EV / Producción: \$14k / tLCE EV / Recurso: \$128 / tLCE Se asocia con acuerdos de Lilac y Offtake e inversiones de capital de SK y WMC Energy	EV / Producción: \$63k / tLCE EV / Recurso: \$2,579 / tLCE

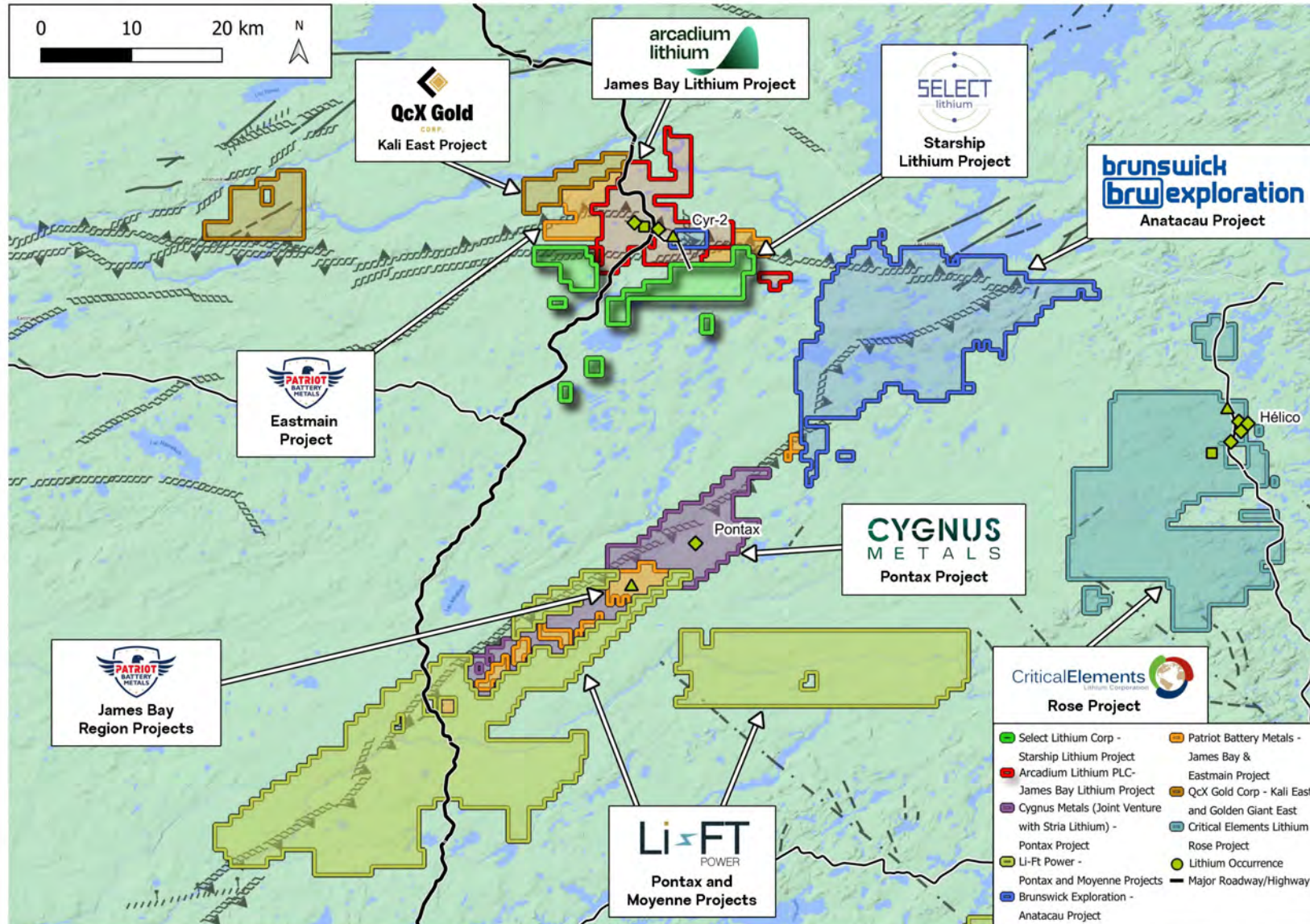
QUEBEC, CANADÁ



- ▶ El proyecto Starship Lithium está ubicado en la provincia de Québec, Canadá, dentro del prolífico distrito de litio de James Bay.
- ▶ Junto a uno de los depósitos de litio alojados en pegmatita más importantes de Quebec, el depósito de litio James Bay de Arcadium Lithium (recurso mineral total de 110,2 Mt con 1,30% Li₂O)

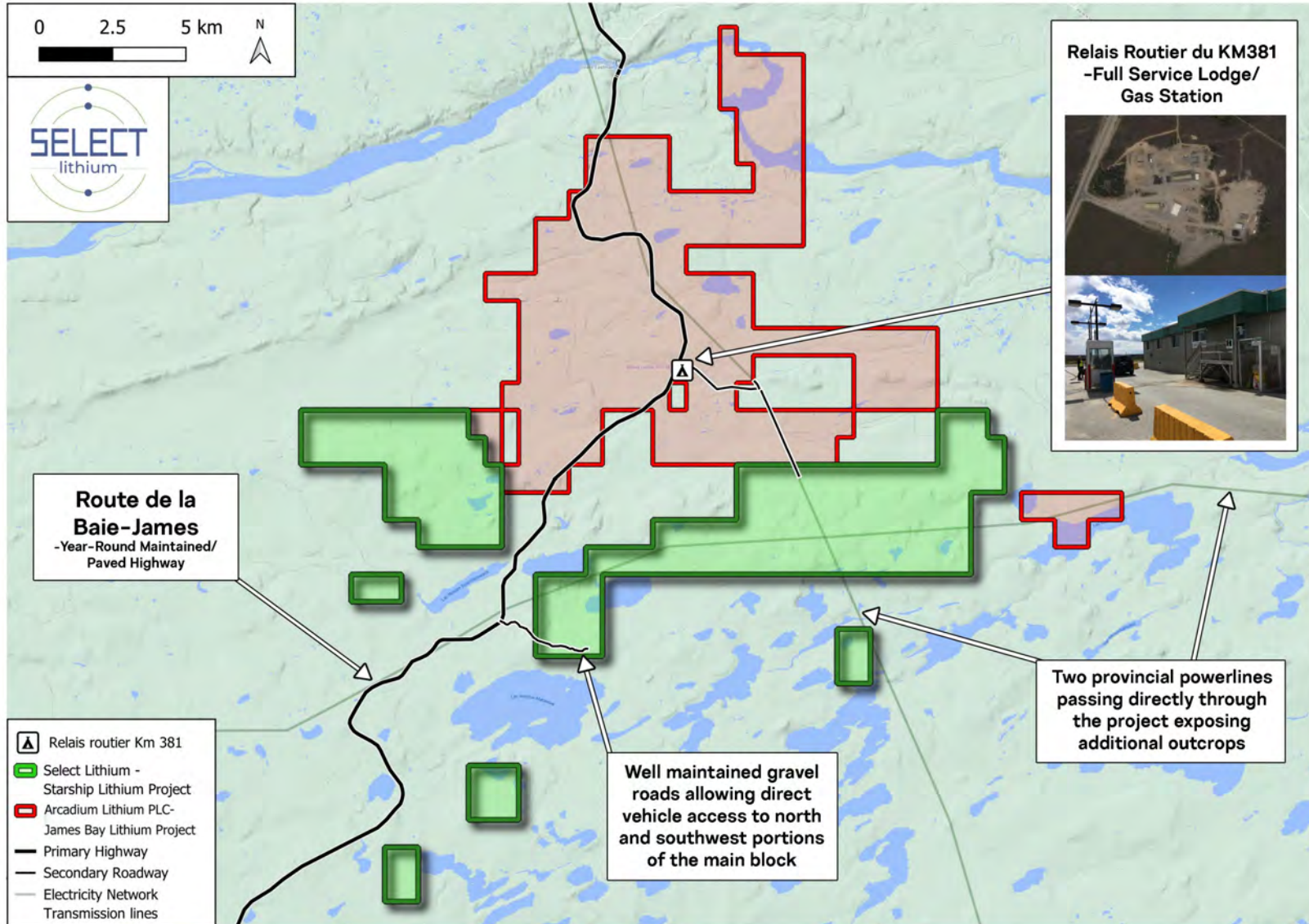
Propiedad	Área (Ha)	Interés
Starship Lithium	7,821	100%

JAMES BAY, QUEBEC – PROYECTOS REGIONALES



- ▶ Proyecto ubicado a lo largo de la zona de Lower Eastmain Shear
- ▶ Múltiples depósitos de litio a lo largo de la zona de corte Lower Eastmain/Causabiscou
- ▶ La zona está fuertemente replanteada, principalmente dentro de zonas alrededor y adyacentes a fallas importantes.
- ▶ Las pegmatitas en el Proyecto de Litio de James Bay (Cyr) se presentan como diques o lentes irregulares con tendencia noreste-suroeste y están intercaladas dentro de la roca huésped.

INFRAESTRUCTURA DEL PROYECTO STARSHIP LITHIUM



- ▶ Ubicado a lo largo de la autopista de James Bay.
- ▶ El acceso por carretera está completamente pavimentado a lo largo de la carretera principal y se mantiene todo el año.
- ▶ El alojamiento está ubicado a 2 km del proyecto, con acceso completo a alimentos/combustible en la estación "KM381"
- ▶ Subestación Hydro Quebec a 2 km del proyecto
- ▶ Ciudad de Eastmain situada a 40 km al oeste.

INFRAESTRUCTURA DEL BLOQUE PRINCIPAL DE STARSHIP - LÍNEAS ELÉCTRICAS



- ▶ Facilidad de acceso
- ▶ Ayudó a descubrir más afloramientos



PROYECTO STARSHIP LITHIUM – PROGRAMA DE EXPLORACIÓN



- ▶ Prospección terrestre, mapeo y muestreo aleatorio de afloramientos abundantes en la propiedad - Otoño de 2023
- ▶ Estudio de imágenes satelitales - Otoño de 2023
- ▶ Encuesta Lidar - Otoño de 2023
- ▶ Recopilación de datos – Invierno de 2023-2024
- ▶ Desmontaje, muestreo de canales y zanjas - Primavera de 2024
- ▶ Programa de simulacro - verano/otoño de 2024

PROYECTO STARSHIP LITHIUM – EXPLORACIÓN – BERILIO



- ▶ Berilo (mineral azul), es un mineral y gran indicador de la presencia de espodumena, se encontró en múltiples pegmatitas repartidas por la propiedad Starship.



PROYECTO STARSHIP LITHIUM – EXPLORACIÓN – TURMALINAS/GRANATES



- ▶ Se encontraron turmalinas (grandes cristales negros) y granates (cristales rojos/rosados/rubíes) en abundancia en pegmatitas en todas las reclamaciones de Select Lithium.
- ▶ Aunque no son necesariamente minerales indicadores de la mineralización de espodumena, sí indican que esas pegmatitas provienen del mismo batolito de origen que las pegmatitas ricas en espodumena que se encuentran en el depósito de James Bay de Arcadium Lithium.



PROYECTOS DE LITIO HARD ROCK – QUEBEC



PROPIEDAD	Compañía	Select Lithium	Winsom	Arcadium Lithium	Brunswick Exploration	Critical Elements	Cygnus Metals	Patriot Battery Metals	LiFT Power
	Proyecto	Starship Lithium	Cancet, Adina Sirmac, and Clappier	James Bay	Mirage, Anatacau	Rose Lithium	Pontax, Auclair and Sakami	Corvette	Pontax, Moyenne
	Ubicación	James Bay Quebec	James Bay Quebec	James Bay Quebec	James Bay Quebec	James Bay Quebec	James Bay Quebec	James Bay Quebec	James Bay Quebec
	Tamaño (hectáreas)	7,715	60,000	11,130	51,000	24,654	76,000	21,400	86,665
PROYECTO	Etapa de desarrollo	Exploración	PEA 2024	Desarrollo	Exploración	Estudio de viabilidad	Exploración	Exploración avanzada	Exploración
	Recurso			110 MT @ 1.3% Li ₂ O		30 MT @ 0.93% Li ₂ O	10.1 MT @ 1.04% Li ₂ O (Pontax)	109.2 MT @ 1.42% Li ₂ O	
VALORACIÓN	Precio / Capitalización bursátil (US\$)		\$240M	\$5.8B	\$182M	\$327M	\$52M	\$1.1B	\$276M

SELECT ES UN EXPLORADOR DE LITIO CON GRAN POSICIONAMIENTO



Excelentes proyectos en dos jurisdicciones -
limitando el riesgo geopolítico



Activos de exploración de litio en salar y roca
dura - limitando los riesgos técnicos



Gerencia y Junta Directiva con experiencia y
con amplias conexiones profesionales